

平成22年度

事業実績報告書



市原園居宅介護支援事業所

V 市原園居宅介護支援事業所 事業実績報告書

指定居宅介護支援

1 はじめに

介護支援専門員が、要介護者等に対し在宅サービスの適切な利用等が可能となるよう、介護サービス計画(ケアプラン)の作成を行いました。在宅介護か施設介護か、在宅ならどんな居宅サービスを組み合わせるのかなど、本人や家族の希望や状況に応じてサービス利用計画を作成しました。その他、適正な在宅サービスの提供が確保されるよう、事業者等との連絡調整を行いました。

平成18年4月の改正介護保険法の施行により、ケアプラン作成の標準相当件数が介護支援専門員一人につき40件未満(予防プランの作成件数も含む。)となりましたが、平成21年10月1日より主任介護支援専門員を配置するなどして、特定事業所加算(Ⅱ)の算定を受けることが出来、利用者1名につき3,000円の介護報酬の加算が得られるようになりました。

又、市原市から委託を受けて、介護認定調査を実施しました。平成22年度は、3名の認定調査員で年間83件の認定調査を実施し、1人当たり平均27件の実績でした。

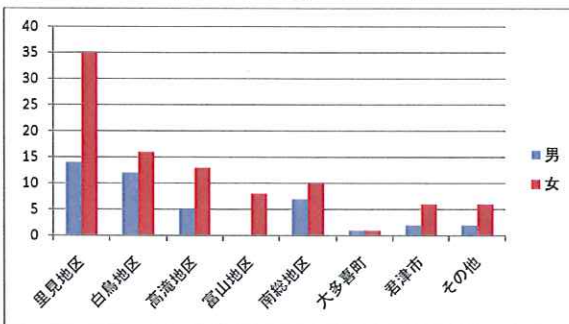
2 職員の状況 管理者兼主任介護支援専門員1名 介護支援専門員3名 (H23,4,1現在)

3 ケアプラン作成件数

	4月	5月	6月	7月	8月	9月	10月	11月	12月	1月	2月	3月	合計
介護	125	136	138	140	136	134	138	137	138	133	137	140	1,632件
支援	16	19	19	17	17	18	20	22	23	24	24	24	243件

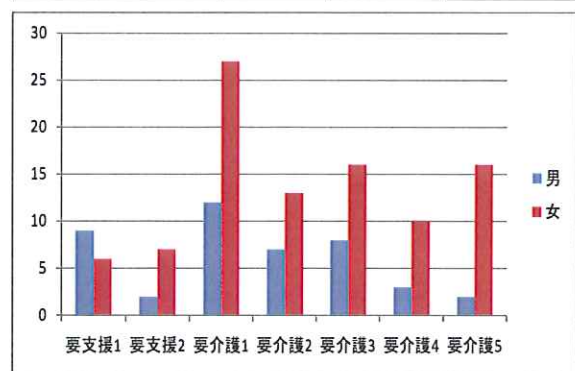
4 地区別利用者の状況(平成23年3月現在)

	男	女	計
里見地区	14	35	49
白鳥地区	12	16	28
高滝地区	5	13	18
富山地区	0	8	8
南総地区	7	10	17
大多喜町	1	1	2
君津市	2	6	8
その他	2	6	8
合計	43	95	138名



5 要支援・要介護度別利用者の状況

	男	女	計
要支援1	9	6	15
要支援2	2	7	9
要介護1	12	27	39
要介護2	7	13	20
要介護3	8	16	24
要介護4	3	10	13
要介護5	2	16	18
合計	43	95	138名



6 各事業所にサービス提供を依頼した件数(介護・支援含む、重複あり)(平成23年3月分)

ヘルパー	ショートステイ	デイサービス	デイケア	訪問看護	訪問入浴	特殊寝台	付属品	床ずれ防止マット	車椅子	歩行器
69	27	62	16	9	19	28	32	16	24	8件